

2021

Gültig bis auf Widerruf

ab 01.02.2021

| Symbol-Bilder | Produkt | Einheit per | REMA Artikel Nummer |
|---------------|---------|-------------|---------------------|
|---------------|---------|-------------|---------------------|

BAUSTAHL:

Abschnitt 6
6.1.



| | | | |
|--|---|----|------------|
| | Estrich Gittermatte 2400/1200/3,0mm MW100/100 | m2 | BL70100031 |
| | Estrich Gittermatte 2400/1200/3,8mm MW150/150 | m2 | BL70100012 |

TORSTAHL

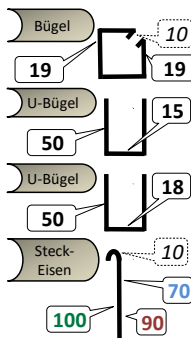
6.2.



| | | | | |
|--|-------------|-------|-------|------------|
| | STANGEN 7 m | DN 8 | Tonne | BL70200001 |
| | STANGEN 7 m | DN 10 | Tonne | BL70200002 |
| | STANGEN 7 m | DN 12 | Tonne | BL70200003 |
| | STANGEN 7 m | DN 14 | Tonne | BL70200004 |
| | STANGEN 7 m | DN 16 | Tonne | BL70200005 |
| | STANGEN 7 m | DN 20 | Tonne | BL70200015 |



| | | | | |
|--|------------------------|------------|-------|------------|
| | GESCHNITTEN u. GEBOGEN | DN 8/10/12 | Tonne | BL70200011 |
| | GESCHNITTEN u. GEBOGEN | DN 14 - 30 | Tonne | BL70200031 |



| | | | | |
|--|-------------------------|---------------|-------|------------|
| | BÜGEL Tor 8 geschlossen | 19/19/19/19cm | Stück | BL70200021 |
| | U-Bügel Tor 8 | 50/15/50cm | Stück | BL70200025 |
| | U-Bügel Tor 10 | 50/15/50cm | Stück | BL70200028 |
| | U-Bügel Tor 8 | 50/18/50cm | Stück | BL70200034 |
| | U-Bügel Tor 10 | 50/18/50cm | Stück | BL70200035 |
| | Steck-Eisen Tor 8 | 70/10cm | Stück | BL70200026 |
| | Steck-Eisen Tor 10 | 90/10cm | Stück | BL70200032 |
| | Steck-Eisen Tor 10 | 100/10cm | Stück | BL70200029 |

| | | | | |
|--|-------------------|--|-------|------------|
| | Positionsaufpreis | | Stück | BL70200022 |
|--|-------------------|--|-------|------------|

| | | | | |
|--|--|--|-------|------------|
| | Aufpreis unter 3 Arbeitstage | | | |
| | z.B. Montag bestellen--Di/Mi/Do--Freitag abholen | | Tonne | BL70200030 |

| | | | | |
|--|--|--|-------|------------|
| | Aufpreis unter 6 Arbeitstage | | | |
| | z.B. Montag bestellen--Di/Mi/Do/Fr/Mo/Di--Mittwoch abholen | | Tonne | BL70200023 |

RIPPENSTRECKMETALL

6.3.






| | | | | |
|--|--|--|----------------|------------|
| | Rippenstreckmetall verz.d=0,40mm 0,60x2,50m | | | |
| | als Putzträger einsetzbar bei labilen Untergründen | | m ² | BL70400005 |

2021

Gültig bis auf Widerruf


ab 01.02.2021

| Symbol- Bilder | Produkt | Einheit per | REMA Artikel Nummer | |
|--|-----------------------|----------------|------------------------|------------|
| BAUSTAHLGITTERMATTEN | | | 6.4. | |
|  | Baustahlgitter | AQ 50 | Stück | BL70100004 |
| | Baustahlgitter | AQ 60 | Stück | BL70100005 |
| | Baustahlgitter | AQ 65 | Stück | BL70100006 |
| | Baustahlgitter | AQ 70 | Stück | BL70100015 |
| | Baustahlgitter | AQ 76 | Stück | BL70100013 |
| | Baustahlgitter | AQ 82 | Stück | BL70100014 |
|  | Baustahlgitter | CS 80 | Stück | BL70100016 |
| | Baustahlgitter | CQS 60 | Stück | BL70100009 |
| | Baustahlgitter | CQS 70 | Stück | BL70100010 |
| | Baustahlgitter | CQS 80 | Stück | BL70100011 |
| DISTANZSTREIFEN | | | 6.5. | |
|  | DS 60 | 25 Stk./ Bund | Stück | BL70300000 |
| | DS 70 | 25 Stk./ Bund | Stück | BL70300011 |
| | DS 80 | 25 Stk./ Bund | Stück | BL70300001 |
| | DS 90 | 25 Stk./ Bund | Stück | BL70300009 |
| | DS 100 | 25 Stk./ Bund | Stück | BL70300002 |
| | DS 110 | 25 Stk./ Bund | Stück | BL70100007 |
| | DS 120 | 25 Stk./ Bund | Stück | BL70300003 |
| | DS 140 | 25 Stk./ Bund | Stück | BL70300004 |
| | DS 150 | 25 Stk./ Bund | Stück | BL70300008 |
| | DS 160 | 25 Stk./ Bund | Stück | BL70300005 |
| | DS 170 | 25 Stk./ Bund | Stück | BL70300006 |
| | DS 180 | 25 Stk./ Bund | Stück | BL70300007 |
| | DS 200 | 25 Stk./ Bund | Stück | BL70300010 |
| | DS 240 | 25 Stk./ Bund | Stück | BL70300012 |
| ISOKORB | | | 6.6. | |
| Thermokorb ISITHERM S6-20 | | | | |
| Elementlänge 75cm Höhe 20cm Dämmstärke 10cm | | Stück | BL70400007 | |
| | | | | |
| | | | | |
| | | | | |
| | | | | |
| | | | | |

2021

Gültig bis auf Widerruf

ab 01.02.2021

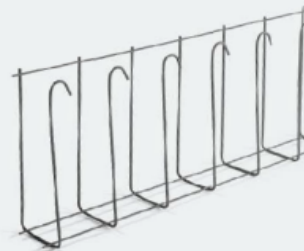
| Symbol-Bilder | Produkt | Einheit per | REMA Artikel Nummer |
|--|---|-------------|---------------------|
| ANSCHLUSSKORB RIPA | | | 6.7. |
|  | Anschlusskorb RIPA 9 L Länge 3,10 m 30 Stk/Bd | Stück | BL70400006 |
| | Anschlusskorb RIPA 13 L Länge 3,10 m 30 Stk/Bd | Stück | BL70400001 |
| | Anschlusskorb RIPA 15 M Länge 3,10 m 30 Stk/Bd | Stück | BL70400000 |

Anwendungsbeispiele von
RIPA-Anschlusskörbe

... STATT FÜNF BIS SECHS STUNDEN ARBEIT

Der RIPA®-Anschlusskorb macht Schluss mit dem mühsamen Aufstellen einzelner Bügel, mit dem langwierigen Fixieren an Längsseisen, mit dem lästigen Umkippen fast fertiger Bügelkörbe. Er ermöglicht das Verlegen der Fundamentanschlussseln mit wenigen Handgriffen.

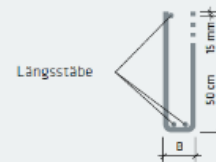
Mit den umgebogenen freien Enden bzw. dem angeschweißten Querdraht entspricht der Anschlusskorb den Sicherheitsvorschriften der Bauarbeiterschutzverordnung.



LAGERPROGRAMM KORBLÄNGE 3,1 m

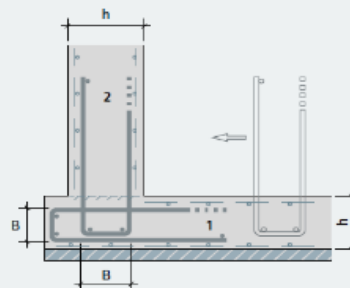
16 Bügel ø 8,0 mm / Bügelabstand 20 cm / $A_s = 2,51 \text{ cm}^2/\text{m}$ / Längsstäbe ø 6,0 mm

| Type | Korbbreite B | für Wand- oder Deckenstärke h | Korbmasse | |
|------|-----------------|-------------------------------------|-----------|---------|
| | | | kg/Korb | kg/Lfm. |
| 9 L | 9 | 13-16 | 9,3 | 3,01 |
| 13 L | 13 | 17-20 | 9,5 | 3,07 |
| 18 L | 18 | 22-25 | 9,8 | 3,17 |



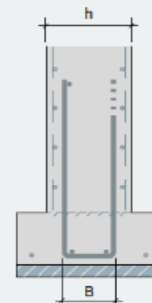
ANWENDUNG BEI BODENPLATTEN

Korb Nr. 1 wird liegend verlegt, Korb Nr. 2 anschließend in Pfeilrichtung eingeschoben. Fundamentauskragung und Wandanschluss lassen sich so in kürzester Zeit konstruktiv sauber ausarmieren.



ANWENDUNG BEI STREIFENFUNDAMENTEN

Der 3,1 m lange RIPA®-Anschlusskorb kann von einem Mann mit einem einzigen Griff versetzt werden – exakt an den richtigen Platz und ohne Kipprisiko.



2021

Gültig bis auf Widerruf

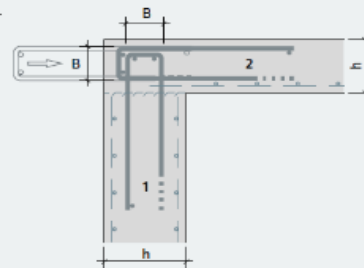
ab 01.02.2021

| Symbol-Bilder | Produkt | Einheit per | REMA Artikel Nummer |
|---------------------------|---------|-------------|---------------------|
| ANSCHLUSSKORB RIPA | | | 6.7. |

Anwendungsbeispiele von RIPA-Anschlusskörbe

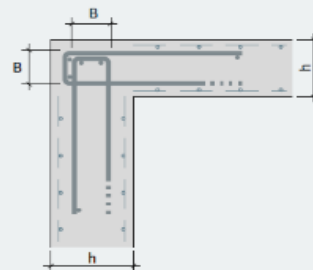
ANWENDUNG BEI WAND-DECKEN-ANSCHLÜSSEN

Zunächst wird Korb Nr. 1 verlegt und daraufhin die Wand betoniert, ohne dass hervorstehende Anschlusseisen die Arbeit behindern. Erst nach dem Schalen der Decke und dem Verlegen der unteren Deckenarmierung schiebt man schließlich Korb Nr. 2 in Pfeilrichtung ein.



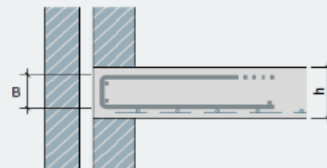
ANWENDUNG BEI ECKAUSBILDUNGEN VON WÄNDEN

Zwei ineinandergeschobene RIPA®-Anschlusskörbe werden mit drei bis vier Drahtbindern fixiert – schon ist die Ecke statisch und konstruktiv korrekt ausarmiert. Arbeitsdauer: knapp zwei Minuten. Die anschließende Wandarmierung braucht nur noch gestoßen zu werden.



ANWENDUNG BEI RANDARMIERUNGEN

Der RIPA®-Anschlusskorb kann erfolgreich zur rationellen Randarmierung von Decken- und Kragplatten eingesetzt werden.



ANWENDUNG BEI BRÜSTUNGEN, LEIBUNGEN UND AUSSPARUNGEN

Hier werden zwei RIPA®-Anschlusskörbe miteinander kombiniert, was eine schnelle, saubere Ausarmierung ermöglicht.

